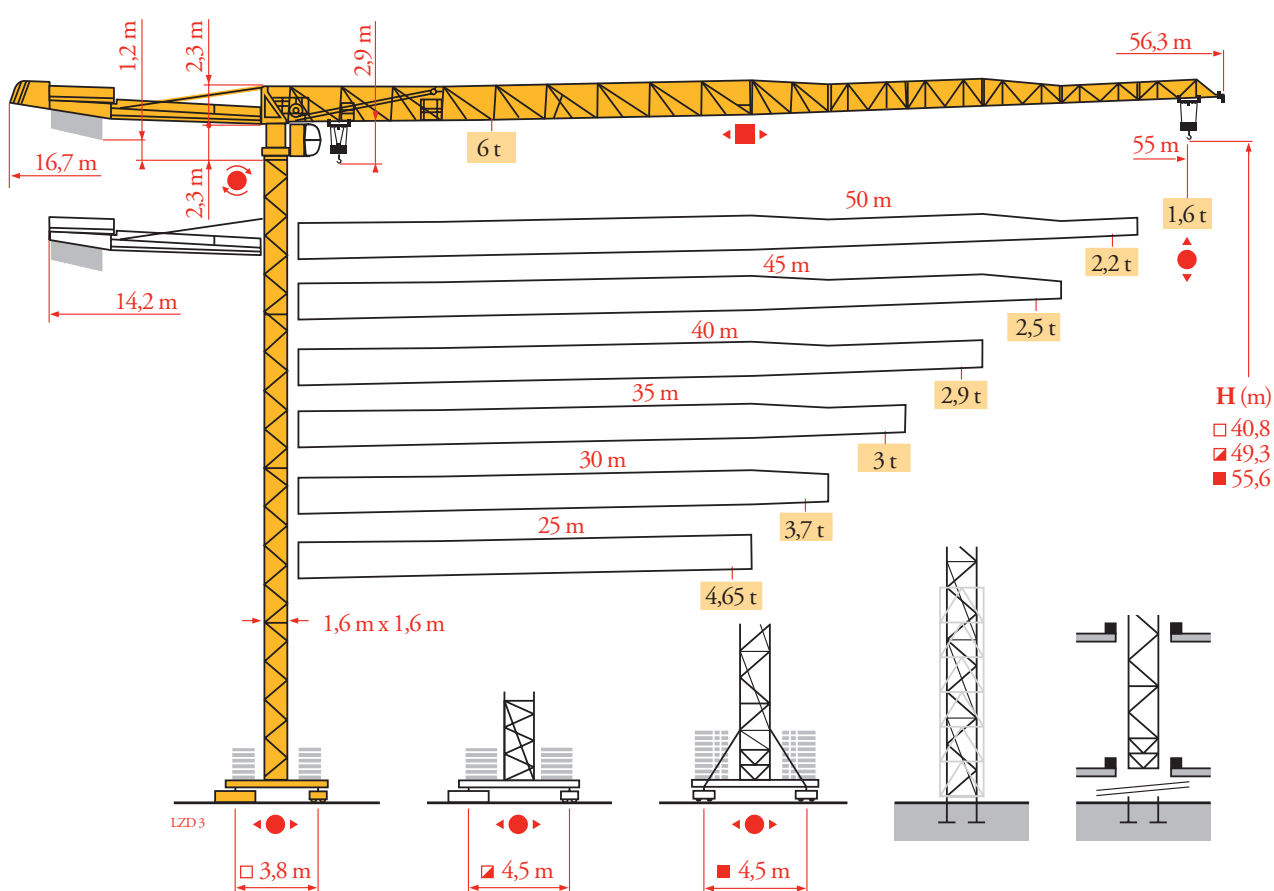
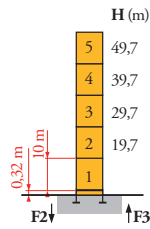


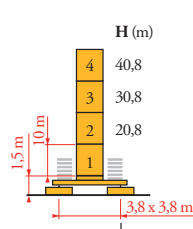
Potain MDT 128



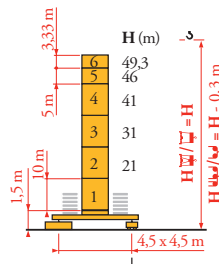
Mat / Réactions City 1,6 m
 Maste / Eckdrücke
 Masts / Reactions
 Mástil / Reacciones
 Torre / Reazioni
 Tramo / Reações
 Композиции башни / Реакции



P 41 A	
F2	● 103 t
	■ 133 t
F3	● 77 t
	■ 110 t
	▲ 34 t

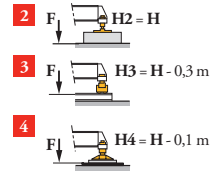


ZC 4030	
F1	● 62 t
	■ 65 t
	▲ 38 t

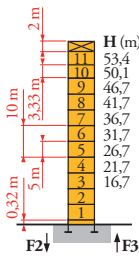


ZD 4230	
F1	● 66 t
	■ 81 t
	▲ 42 t

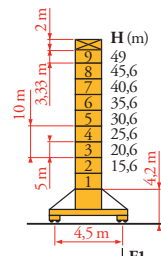
ZC 4030 - ZD 4230



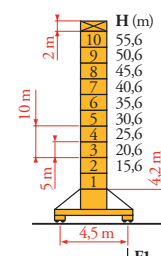
Télescopable 1,6 m
 Teleskopierbar 1,6 m
 Telescopico 1,6 m
 Telescopico 1,6 m
 Telescopagem 1,6 m
 Телескопируемый башня 1,6 м x 1,6 м



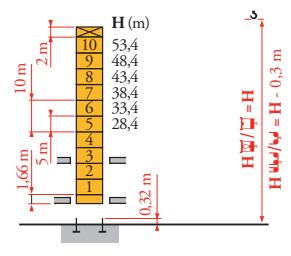
P 41 A	
F2	● 116 t
	■ 166 t
F3	● 84 t
	■ 137 t
	▲ 46 t



S 40 A	
F1	● 71 t
	■ 88 t
	▲ 51 t

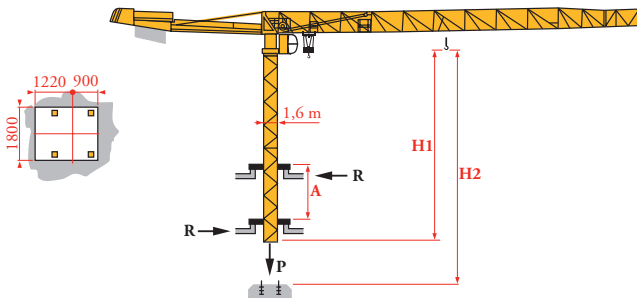


S 41 A	
F1	● 85 t
	■ 113 t
	▲ 54 t

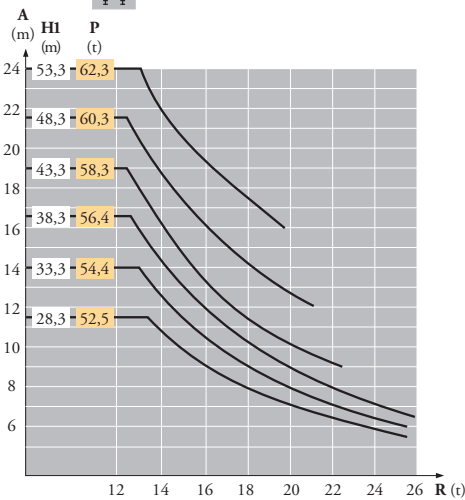


B 43 A	
F1	● 85 t
	■ 113 t
	▲ 54 t

Télescopage sur dalles
 Kletterkrane im Gebäude
 Climbing crane
 Telescopagem gruas trepadoras
 Gru in cavedio
 Telescopagem sobre lages
 Кран, ползущий внутри здания



B 43 A



- FR** ● Réactions en service

■ Réactions hors service

▲ A vide sans lest (ni train de transport) avec flèche et hauteur maximum
- DE** ● Reaktionskräfte in Betrieb

■ Reaktionskräfte außer Betrieb

▲ Ohne Last, Ballast (und Transportachse), mit Maximalausleger und Maximalhöhe
- EN** ● Reactions in service

■ Reactions out of service

▲ Without load, ballast (or transport axes), with maximum jib and maximum height
- ES** ● Reacciones en servicio

■ Reacciones fuera de servicio

▲ Sin carga, sin lastre, (ni tren de transporte), flecha y altura máxima
- IT** ● Reazioni in servizio

■ Reazioni fuori servizio

▲ A vuoto, senza zavorra (ne assali di trasporto) con braccio massimo e altezza massima
- PT** ● Reações em serviço

■ Reações fora de serviço

▲ Sem carga (nem trem de transporte)- sem lastro com lança e altura máximas
- RU** ● Реакции при работе

■ Реакции в покое

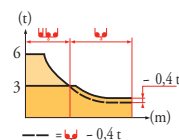
▲ Вес без груза, балласта (или транспортных осей), с максимальной длиной стрелы и максимальной высотой

Courbes de charges
Lastkurven
Load diagrams
Curvas de cargas
Curva di carico
Curva de cargas
Диаграммы грузоподъемностей

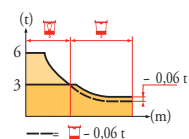
LZD 3



55 m	3,1 ▶	17,3	20	22	25	27	30,1	33,2	35	37	40	42	45	47	50	52	55 m	
▲▲▲▲		6	5	4,5	3,8	3,5	3	3	2,8	2,65	2,4	2,25	2,05	1,95	1,8	1,7	1,6 t	
50 m	3,1 ▶	20	22	25	27	30	32	35,1	38,7	40	42	45	47	50 m				
▲▲▲▲		6	5,4	4,6	4,2	3,7	3,4	3	3	2,9	2,7	2,5	2,35	2,2 t				
45 m	3,1 ▶	20	22	25	27	30	32	35	38,7	40	42	45 m						
▲▲▲▲		6	5,4	4,6	4,2	3,7	3,4	3	3	2,9	2,7	2,5 t						
40 m	3,1 ▶	20,1	22	25	27	30	32	35,2	38,9	40 m								
▲▲▲▲		6	5,4	4,6	4,2	3,7	3,4	3	3	2,9 t								
35 m	3,1 ▶	20,1	22	25	27	30	32	35 m										
▲▲▲▲		6	5,4	4,6	4,2	3,7	3,4	3 t										
30 m	3,1 ▶	20,2	22	25	27	30 m												
▲▲▲▲		6	5,4	4,6	4,2	3,7 t												
25 m	3,1 ▶	20,2	22	25 m														
▲▲▲▲		6	5,4	4,65 t														



55 m	2,4 ▶	17,5	20	22	25	27	30	31,2	31,7	35	37	40	42	45	47	50	52	55 m
▲▲▲▲		6	5,1	4,6	3,9	3,6	3,2	3	3	2,65	2,45	2,25	2,1	1,9	1,8	1,65	1,55	1,45 t
50 m	2,4 ▶	20,4	22	25	27	30	32	35	36,4	37	40	42	45	47	50 m			
▲▲▲▲		6	5,5	4,7	4,3	3,8	3,5	3,2	3	3	2,75	2,55	2,35	2,2	2,05 t			
45 m	2,4 ▶	20,4	22	25	27	30	32	35	36,4	37	40	42	45 m					
▲▲▲▲		6	5,5	4,7	4,3	3,8	3,5	3,2	3	3	2,75	2,55	2,35 t					
40 m	2,4 ▶	20,6	22	25	27	30	32	35	36,7	37,3	40 m							
▲▲▲▲		6	5,5	4,8	4,4	3,8	3,6	3,2	3	3	2,75 t							
35 m	2,4 ▶	20,6	22	25	27	30	32	35 m										
▲▲▲▲		6	5,6	4,8	4,4	3,9	3,6	3,2 t										
30 m	2,4 ▶	20,6	22	25	27	30 m												
▲▲▲▲		6	5,6	4,8	4,4	3,8 t												
25 m	2,4 ▶	20,6	22	25 m														
▲▲▲▲		6	5,6	4,8 t														



Lest de contre-flèche
Gegenauslegerballast
Counter-jib ballast
Lastre de contra flecha
Contrappeso
Lastros da contra lança
Балласт на консоли

LZD 3

		1 100 kg - 3 600 kg
▲▲▲▲		(kg)
55 m	16,7 m	12 700
50 m	14,2 m	12 700
45 m	14,2 m	11 600
40 m	14,2 m	10 500
35 m	14,2 m	9 400
30 m	14,2 m	9 400
25 m	14,2 m	8 300

Lest de base
Grundballast
Base ballast
Lastre de base
Zavorra di base
Lastros da base
Базовый балласт

LZD 3

☒ 1,6 m	ZC 4030 ◀▶	H (m)	40,8	30,8	20,8	10,8					
		▲ (t)	70	65	60	55					
☒ 1,6 m	ZD 4230 ◀▶	H (m)	49,3	46	41	31	21	11			
		▲ (t)	80	75	60	45	45	45			
☒ 1,6 m	S 40 A ◀▶	H (m)	49	45,6	40,6	35,6	30,6	25,6	20,6	15,6	
		▲ (t)	84	72	54	42	42	42	36	36	
☒ 1,6 m	S 41 A ◀▶	H (m)	55,6	50,6	45,6	40,6	35,6	30,6	25,6	20,6	15,6
		▲ (t)	114	96	72	54	42	42	42	36	36

FR

A Distance entre cadres

DE

Abstand zwischen den Rahmen

EN

Distance between collars

ES

Distancia entra marcos

IT

Distanza fra i telai

PT

Distância entre quadros

RU

Расстояние между рамками крепления

H1

Hauteur grue

Kranhöhe

Crane height

Altura grúa

Altezza gru

Altura da grua

Высота крана

P

Poids de la grue(en service)

Krangewicht (in Betrieb)

Crane weight (in service)

Peso de la grúa (en servicio)

Peso della gru (in servizio)

Peso da grua (em serviço)

Вес крана (при работе)

R

Réaction horizontale

Horizontalkräfte

Horizontal reaction

Reaccion horizontal

Reazione orizzontale

Reacção horizontal

Горизонтальные реакции

👁️

Voir télescopage sur dalles

Siehe Kletterkrane im Gebäude

See climbing crane

Veja grua trepadora








Consultare gru in cavedio lages

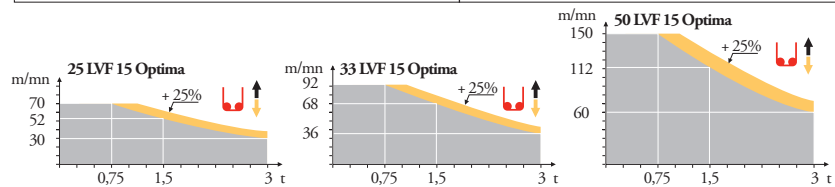
Ver telescopagem sobre lages


См. кран, ползущий внутри здания

Mécanismes
Antriebe
Mechanisms
Mecanismos
Meccanismi
Mecanismos
Механизмы

LZD 7

		LZD 7						LZD 8						ch-PS hp	kW						
↑	25 LVF 15 Optima	m/min	3,2	8,6	30	40	52	70	1,6	4,3	15	20	26	35	25	18	260 m				
	τ	3	3	3	2,25	1,5	0,75	6	6	6	4,5	3	1,5								
	m/min	3	12	36	48	68	92	1,5	6	18	24	34	46								
↕	33 LVF 15 Optima	m/min	3	3	3	2,25	1,5	0,75	6	6	6	4,5	3	1,5	30	22	260 m				
	τ	3	3	3	2,25	1,5	0,75	6	6	6	4,5	3	1,5								
	m/min	5	20	60	78	112	150	2,5	10	30	39	56	75								
↔	50 LVF 15 Optima	m/min	3	3	3	2,25	1,5	0,75	6	6	6	4,5	3	1,5	50	37	472 m				
	τ	3	3	3	2,25	1,5	0,75	6	6	6	4,5	3	1,5								
	m/min	5	20	60	78	112	150	2,5	10	30	39	56	75								
↔	7 DVF 4	m/min	0 → 79											6,5	4,8						
↻	RVF 152 Optima +	tr/min U/min rpm	0 → 0,8											2 x 5,5	2 x 4						
↔	ZC 4030 	RT 224	25											2 x 4	2 x 2,9						
↔	ZD 4230 	RT 324	12,5 - 25											2 x 7	2 x 5,2						
↔	S 40 A 	RT 324 R ≥ 10 m	12,5 - 25											2 x 7	2 x 5,2						
↔	S 41 A 	RT 443 A1 2V R ≥ 10 m	15 - 30											4 x 5	4 x 3,7						
		CEI 38 	IEC 38																		
		400 V (+6% -10%) 50 Hz					25 LVF : 40 kVA 33 LVF : 50 kVA 50 LVF : 65 kVA														



FR	DE	EN	ES	IT	PT	RU
 Levage	 Heben	 Hoisting	 Elevación	 Sollevamento	 Elevação	 Подъем
 Distribution	 Katzfahren	 Trolleying	 Distribución	 Distribuzione	 Distribuição	 Перемещение каретки
 Orientation	 Schwenken	 Slewing	 Orientación	 Rotazione	 Rotação	 Поворот
 Translation	 Kranfahren	 Travelling	 Traslación	 Traslazione	 Translação	 Перемещение крана



Document commercial non contractuel. Pour toute information technique se référer à la notice correspondante.

Unverbindliches Vertriebsdokument. Für technische Informationen, siehe die entsprechenden Anweisungen.

This commercial document is not legally binding. For any technical information, please refer to the corresponding instructions.

Documento commercial no contractual. Para cualquier información técnica, ver la noticia correspondiente.

Documento commerciale non vincolante, per tutte le informazioni tecniche fare riferimento al catalogo istruzioni.

Documento comercial não contratual. Para qualquer informação técnica complementar consultar as respectivas instruções.

Этот коммерческий документ не является юридически обязательным. Для получения технической информации, см. соответствующие инструкции.



Manitowoc - Americas - World Headquarters
2400 S. 44th Street • Manitowoc • WI 54220 USA
Tel: +1 920 684 4410 • Fax: +1 920 652 9778

Manitowoc - Europe, Middle East & Africa
Manitowoc France SAS
18, rue de Charbonnières B.P. 173 • 69132 ECULLY Cedex • FRANCE
Tel: +33 (0)4 72 18 20 20 • Fax: +33 (0)4 72 18 20 00

Manitowoc - Asia Pacific
16F Xu Hui Yuan Building,
1089 Zhongshan No.2 Road (S) • Shanghai 200030 China
Tel: +86 21 6457 0066 • Fax: +86 21 6457 4955