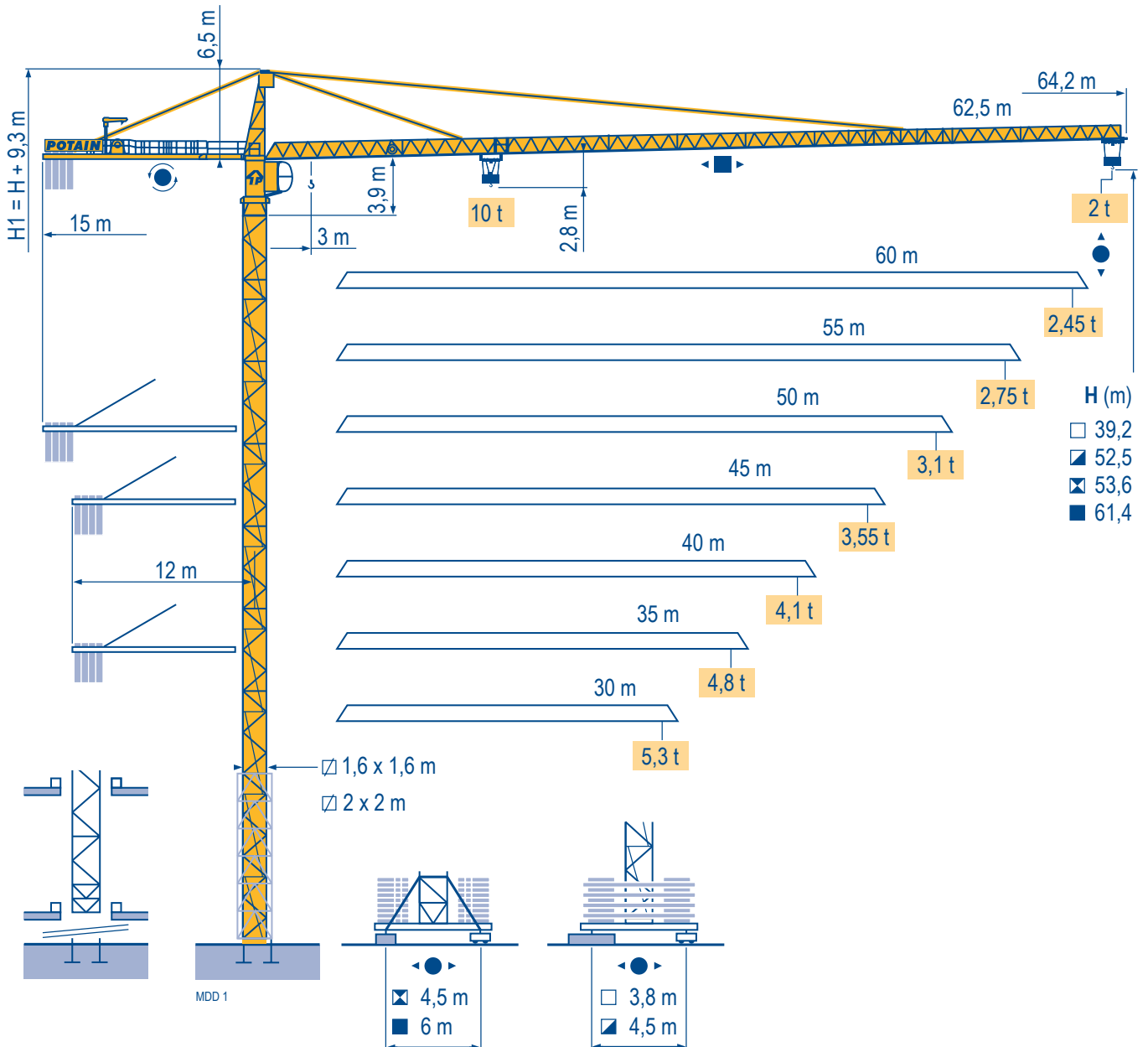


## MD 208 A



Mat / Réactions  $\square$  1,6 m

Maste / Eckdrücke  $\blacktriangle$   
30 m  $\Rightarrow$  62,5 m

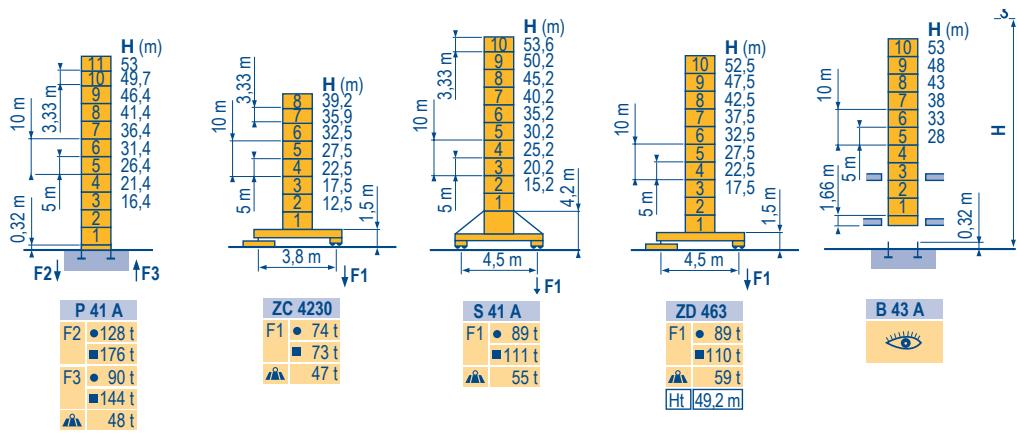
Masts / Reactions

Mástil / Reacciones

Torre / Reazioni

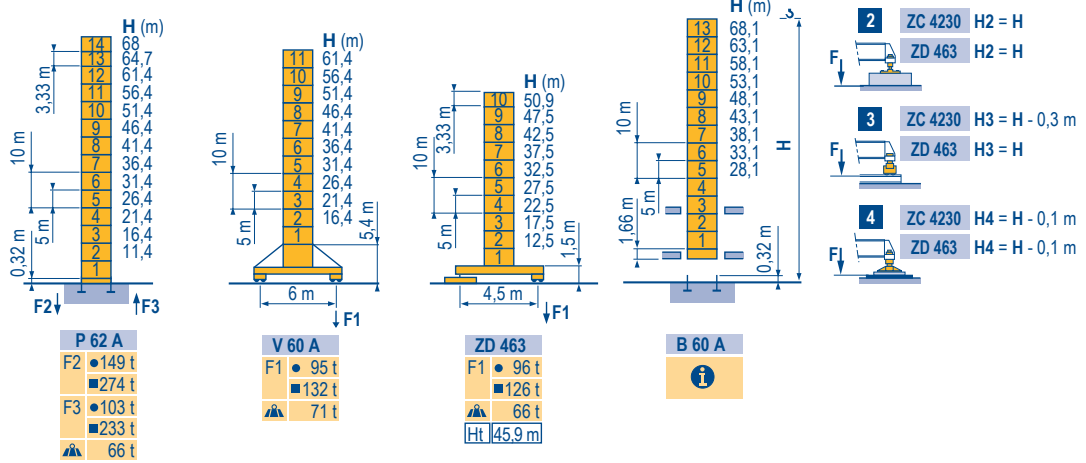
Tramo / Reações

MDD 1



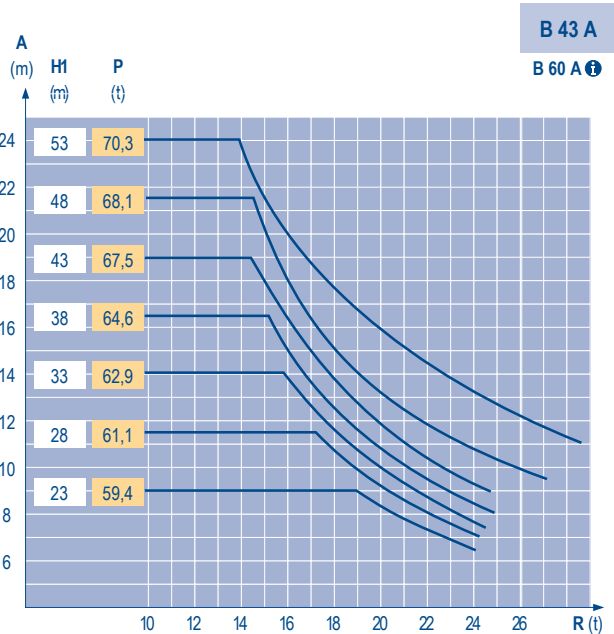
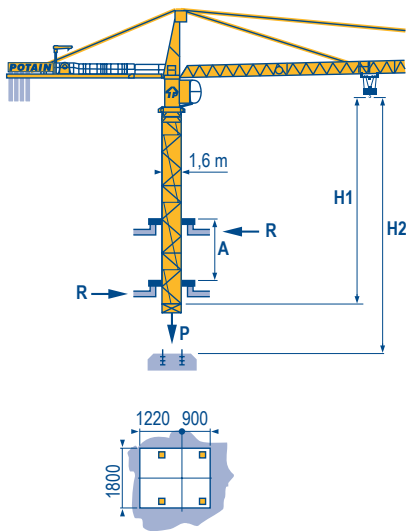
$\square$  2 m

30 m  $\Rightarrow$  62,5 m



Télescopage sur dalles  
Kletterkrane im Gebäude  
Climbing crane  
Telescopage gruas trepadoras  
Gru in cavedio  
Telescopagem sobre lages

MDD 1



TOPKIT  
MD 208 A

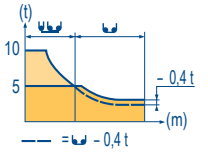
POTAIN

F	D	GB	E	I	P
Réactions en service	Reaktionskräfte in Betrieb	Reactions in service	Reacciones en servicio	Reazioni in servizio	Reações em serviço
Réactions hors service	Reaktionskräfte außer Betrieb	Reactions out of service	Reacciones fuera de servicio	Reazioni fuori servizio	Reações fora de serviço
A vide sans lest (ni train de transport) avec flèche et hauteur maximum.	Ohne Last, Ballast (und Transportachse), mit Maximalausleger und Maximalhöhe.	Without load, ballast (or transport axes), with maximum jib and maximum height.	Sin carga, sin lastre, (ni tren de transporte), flecha y altura máxima.	A vuoto, senza zavorra (ne assali di trasporto) con braccio massimo e altezza massima.	Sem carga (nem trem de transporte)- sem lastro com lança e altura máximas.
	Auf Anfrage	Consult us	Consultarnos	Consultateci	Consultar-nos
Nous consulter	Fahrbare max. Höhe	Travelling maximum height	Altura máxima móvil	Altezza massima gru traslante	Altura máxima sobre translação
Ht					

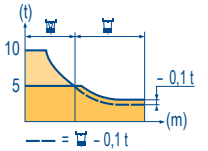
**Courbes de charges**  
**Lastkurven**  
**Load diagrams**  
**Curvas de cargas**  
**Curve di carico**  
**Curva de cargas**

MDD 1

62,5 m	3,1 ▶	15	17	20	22	25	27,1	29	30	32	35	37	40	42	45	47	50	52	55	57	60	62,5 m
	▲▲▲	10	8,7	7,2	6,4	5,5	5	5	4,8	4,5	4	3,8	3,4	3,3	3	2,85	2,65	2,5	2,35	2,25	2,1	2
60 m	3,1 ▶	16,9	20	22	25	27	30	30,6	32,7	35	37	40	42	45	47	50	52	55	57	60 m		
	▲▲▲	10	8,2	7,4	6,4	5,8	5,1	5	4,6	4,3	4	3,8	3,5	3,3	3,1	2,9	2,7	2,6	2,45	t		
55 m	3,1 ▶	17	20	22	25	27	30	30,8	32,9	35	37	40	42	45	47	50	52	55 m				
	▲▲▲	10	8,3	7,5	6,4	5,9	5,2	5	4,7	4,4	4	3,8	3,5	3,3	3,1	2,9	2,75	t				
50 m	3,1 ▶	17,1	20	22	25	27	30	30,9	33,1	35	37	40	42	45	47	50 m						
	▲▲▲	10	8,4	7,5	6,5	5,9	5,2	5	4,7	4,4	4	3,8	3,5	3,3	3,1	t						
45 m	3,1 ▶	17,3	20	22	25	27	30	31,2	33,4	35	37	40	42	45 m								
	▲▲▲	10	8,5	7,6	6,5	6	5,3	5	4,7	4,5	4,1	3,8	3,55	t								
40 m	3,1 ▶	17,4	20	22	25	27	30	31,4	33,6	35	37	40 m										
	▲▲▲	10	8,5	7,6	6,6	6	5,3	5	4,8	4,5	4,1	t										
35 m	3,1 ▶	17,5	20	22	25	27	30	31,6	33,8	35 m												
	▲▲▲	10	8,6	7,7	6,6	6	5,3	5	4,8	t												
30 m	3,1 ▶	17,5	20	22	25	27	30 m															
	▲▲▲	10	8,6	7,7	6,6	6	5,3	t														



62,5 m	2,4 ▶	15,1	17	20	22	25	27	27,4	27,9	30	32	35	37	40	42	45	47	50	52	55	57	60	62,5 m
	▲▲▲	10	8,7	7,2	6,5	5,6	5,1	5	4,6	4,4	3,8	3,6	3,2	3	2,8	2,65	2,45	2,3	2,15	2,05	1,9	1,8	t
60 m	2,4 ▶	17	20	22	25	27	30	30,9	31,5	32	35	37	40	42	45	47	50	52	55	57	60 m		
	▲▲▲	10	8,3	7,4	6,4	5,9	5,2	5	4,9	4,4	4,1	3,8	3,5	3,3	3,1	2,9	2,7	2,5	2,4	2,25	t		
55 m	2,4 ▶	17,1	20	22	25	27	30	31,1	31,7	32	35	37	40	42	45	47	50	52	55 m				
	▲▲▲	10	8,4	7,5	6,5	5,9	5,2	5	4,9	4,5	4,2	3,8	3,6	3,3	3,1	2,9	2,7	2,55	t				
50 m	2,4 ▶	17,2	20	22	25	27	30	31,3	31,9	32	35	37	40	42	45	47	50 m						
	▲▲▲	10	8,4	7,5	6,5	6	5,3	5	4,9	4,5	4,2	3,8	3,6	3,3	3,1	2,9	t						
45 m	2,4 ▶	17,4	20	22	25	27	30	31,6	32,2	35	37	40	42	45 m									
	▲▲▲	10	8,5	7,6	6,6	6	5,3	5	4,5	4,2	3,9	3,6	3,35	t									
40 m	2,4 ▶	17,5	20	22	25	27	30	31,8	32,4	35	37	40 m											
	▲▲▲	10	8,6	7,7	6,6	6,1	5,4	5	4,6	4,3	3,9	t											
35 m	2,4 ▶	17,6	20	22	25	27	30	32	32,6	35 m													
	▲▲▲	10	8,6	7,7	6,7	6,1	5,4	5	4,6	t													
30 m	2,4 ▶	17,6	20	22	25	27	30 m																
	▲▲▲	10	8,6	7,7	6,7	6,1	5,4	t															



**Lest de contre-flèche**  
**Gegenauslegerballast**  
**Counter-jib ballast**  
**Lastre de contra flecha**  
**Contrappeso**  
**Lastros da contra lança**

MDD 1

Crane	Jib length	4200 - 3400 - 2300 kg		4200 - 700 kg	
		33 LVF/50 LVF	75 LVF	33 LVF/50 LVF	75 LVF
62,5 m	15 m	16 800	16 000	16 100	15 400
60 m	15 m	16 800	16 000	16 100	15 400
55 m	15 m	14 100	13 300	14 000	13 300
50 m	15 m	13 300	12 500	12 600	11 900
45 m	12 m	16 000	15 200	16 100	15 400
40 m	12 m	14 900	14 100	14 700	14 000
35 m	12 m	12 600	11 800	12 600	11 900
30 m	12 m	11 000	10 200	11 200	10 500

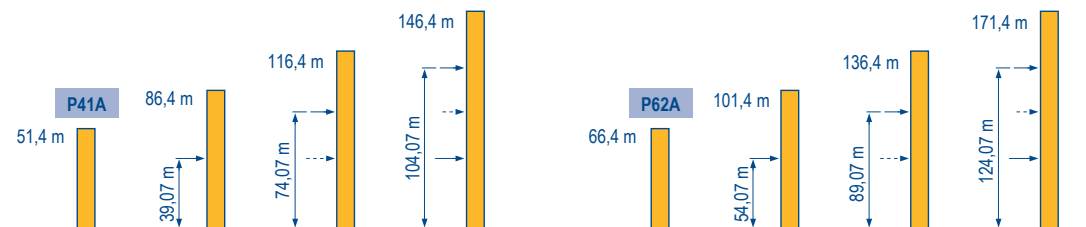
**Lest de base**  
**Grundballast**  
**Base ballast**  
**Lastre de base**  
**Zavorra di base**  
**Lastros da base**

MDD 1

Crane	Jib length	Model	Weight (kg)										
			H (m)	39,2	35,9	32,5	27,5	22,5	17,5	12,5			
1,6 m	ZC 4230	▲	H (m)	53,6	50,2	45,2	40,2	35,2	30,2	25,2	20,2	15,2	
1,6 m	S 41 A	▲	▲ (t)	114	96	66	60	60	60	60	60	60	
1,6 m	ZD 463	▲	H (m)	52,5	49,2	47,5	42,5	37,5	32,5	27,5	22,5	17,5	12,5
1,6 m	ZD 463	▲	▲ (t)	110*	95	80	55	55	55	55	55	55	
2 m	V 60 A	▲	H (m)	61,4	56,4	51,4	46,4	41,4	36,4	31,4	26,4	21,4	16,4
2 m	V 60 A	▲	▲ (t)	132	108	84	60	36	24	24	24	24	24
2 m	ZD 463	▲	H (m)	50,9	47,5	45,9	42,5	37,5	32,5	27,5	22,5	17,5	12,5
2 m	ZD 463	▲	▲ (t)	125*	100*	90	70	55	55	55	55	55	55

**Anchages**  
**Verankerungen**  
**Anchorage**  
**Anclaje**  
**Ancoraggio**  
**Ancoragem**

MDD 1





**TOPKIT**  
**MD 208 A**

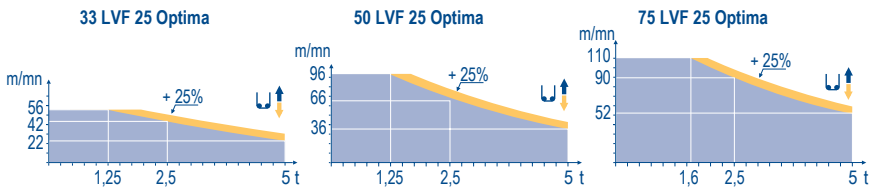


	F	D	GB	E	I	P
<b>A</b>	Distance entre cadres	Abstand zwischen den Rahmen	Distance between collars	Distancia entra marcos	Distanza fra i telai	Distância entre quadros
<b>H1</b>	Hauteur grue	Kranhöhe	Crane height	Altura grúa	Altezza gru	Altura da grua
<b>P</b>	Poids de la grue(en service)	Krangewicht (in Betrieb)	Crane weight (in service)	Peso de la grúa (en servicio)	Peso della gru (in servizio)	Peso da grua (em serviço)
<b>R</b>	Réaction horizontale	Horizontalkräfte	Horizontal reaction	Reaccion horizontal	Reazione orizzontale	Reacção horizontal
	Voir télescopage sur dalles	Siehe Kletterkrane im Gebäude	See climbing crane	Veja grua trepadora	Consultare gru in cavedio	Ver telescopagem sobre lages
*	Utilisation poste fixe uniquement	Nur stationärer Einsatz	Only static use	Utilización chasis fijo solamente	Solo in postazione fissa	Utilização sobre chassis fixo apoiado


Mécanismes  
Antriebe  
Mechanisms  
Meccanismi  
Mecanismos

MDD 1

				↕ ↑					↕ ↕ ↑					ch - PS hp	kW		
↕	33 LVF 25 Optima	m/min	1,8 → 7,4 → 22 → 28 → 42 → 56						0,9 → 3,7 → 11 → 14 → 21 → 28						30	22	321 m
		t	5 5 5 3,75 2,5 1,25						10 10 10 7,5 5 2,5								
	50 LVF 25 Optima	m/min	3 → 12 → 36 → 46 → 66 → 96						1,5 → 6 → 18 → 23 → 33 → 48						50	37	557 m
		t	5 5 5 3,75 2,5 1,25						10 10 10 7,5 5 2,5								
	75 LVF 25 Optima	m/min	4 → 14 → 52 → 66 → 90 → 110						1,8 → 7 → 26 → 33 → 45 → 55						75	55	895 m
		t	5 5 5 3,75 2,5 1,6						10 10 10 7,5 5 3,2								
↔	7 DVF 4	m/min	0 → 79										6,5	4,8			
↻	RVF 152 Optima +	tr/min U/min rpm	0 → 0,8										2 x 5,5	2 x 4			
↻	ZC 4230	RT 324	m/min	12,5 - 25										2 x 7	2 x 5,2		
↻	S 41 A	RT 443 A1 2V R ≥ 10 m	m/min	15 - 30										4 x 5	4 x 3,7		
↻	ZD 463	RT 443 A1 2V	m/min	15 - 30										4 x 5	4 x 3,7		
↻	V 60 A	RT 544 A1 2V R ≥ 13 m	m/min	13,5 - 27										4 x 5	4 x 3,7		
CEI 38			IEC 38		kVA												
400 V (+6% -10%) 50 Hz				33 LVF : 50 kVA 50 LVF : 70 kVA 75 LVF : 90 kVA													



F	D	GB	E	I	P
Levage	Heben	Hoisting	Elevación	Sollevamento	Elevação
Distribution	Katzfahren	Trolleying	Distribución	Distribuzione	Distribuição
Orientation	Schwenken	Slewing	Orientación	Rotazione	Rotação
Translation	Kranfahren	Travelling	Traslación	Traslazione	Translação

 Document commercial non contractuel. Pour toute information technique se référer à la notice correspondante. Unverbindliches Vertriebsdokument. Für technische Informationen, siehe die entsprechenden Anweisungen. This commercial document is not legally binding. For any technical information, please refer to the corresponding instructions. Documento comercial non contractuel. Para cualquier información técnica, ver la noticia correspondiente. Documento commerciale non vincolante, per tutte le informazioni tecniche fare riferimento al catalogo istruzioni. Documento comercial não contratual. Para qualquer informação técnica complementar consultar as respectivas instruções.



**Americas**  
Tel : +1 888 479 7278  
Tel : +1 717 593 2000

**Europe - Middle East - Africa**  
Tel : +33 (0) 4 72 81 50 00  
Tel : +44 (0) 191 522 2000

**Asia - Pacific**  
Tel : +65 6264 1188  
Fax : +65 6862 4142

www.manitowoccrane.com

18, rue de Charbonnières - B.R.173  
69132 ECULLY Cedex - France  
Tél. : +33 (0) 4 72 18 20 20  
Fax. : +33 (0) 4 72 18 20 00  
www.manitowoccrane.com

**TOPKIT MD 208 A**  
Réf. 2006 01 MDD 1

Copyright.Reproduction interdite © POTAIN 2006